

¿Hora punta?, ¿hora valle?... Lo que hay que saber para no ser “foto-parteado” en vías exclusivas

Desde el lunes, doblar a la derecha usando una pista Sólo Bus dejó de ser una decisión trivial: cualquier maniobra incorrecta puede significar un “foto-parte”. Pero... ¿qué se puede y no hacer?

Acá van algunas recomendaciones para manejar bien... y no ser multado en el intento:

1. LA REGLA GENERAL: UNA CUADRA ANTES DE VIRAR

Los automovilistas pueden “invadir” las arterias destinadas a la locomoción colectiva sólo en caso de que vayan a virar a la derecha. Pero, ¿cuánto es lo que están permitidos de avanzar? Eso depende de la hora en que ocurra.

Aunque la regla general es usar la vía una cuadra antes del cruce, las horas de mayor congestión podrían alterar ligeramente la norma.

Así, en las horas punta o de mayor congestión (de 7.30 a 10 de la mañana y de 17 a 21 horas) —cuando es más difícil cambiarse a una pista de vía exclusiva—, podrá hacerse “un par de cuadras antes”, sin riesgo a ser infraccionado, según dicen en Transportes.

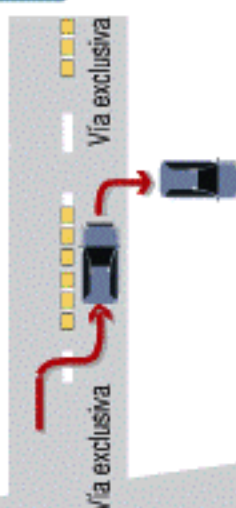
En cambio, en las horas “valle” o sin congestión, un auto particular sólo podrá usar la vía exclusiva una cuadra antes de virar.

Otro dato: las vías exclusivas (como San Martín) funcionan sólo en horas punta. Las pistas Sólo Bus, en cambio, como

Hora VALLE

De 10 a 17 hrs
y 21 a 7.30 hrs

Sólo una cuadra antes de virar, el vehículo puede ingresar a la vía exclusiva o pista Sólo Bus.



El lunes parten multas por “pasarse de la raya” en las pistas de los buses del Transantiago, lo que obliga a conocer las reglas del sistema para evitar sanciones.



PAMELA PEREZ Y

Hora PUNTA

De 7.30 a 10 horas
y de 17 a 21 horas

Como hay más congestión, y cuesta más entrar a las pistas de buses, está permitido ingresar a ella dos o tres cuadras antes para virar.



Bilbao, operan las 24 horas, los 7 días de la semana.

2. ¿Y SI SE QUIERE ENTRAR A UNA VÍA EXCLUSIVA?

Hay casos, como en Los Leones, en que existen solamente dos pistas: una Sólo Bus y la otra para particulares. El problema es que cuando un vehículo quiere ingresar a la arteria, suele estar “copada” la de los autos y relativamente vacía la de los buses.

Muchos “se meten” a la exclusiva a la espera de volver a la de autos. Pero eso —a pesar de las justificaciones que puedan dar-

se— es parte seguro, si el conductor es sorprendido.

¿El consejo?: Esperar pacientemente... hasta que haya espacio en la pista de autos.

3. TAXIS TIENEN ALGUNAS RES-TRICCIONES

En el caso de los taxis básicos, ejecutivos y colectivos, pueden circular por las vías exclusivas vayan con o sin pasajeros.

Distinto es el caso de las pistas Sólo Bus, donde sólo están facultados para transitar si van ocupados. Ir “buscando” pasajeros será considerado infracción.■

